



MAISON BUTTIN DE LOËS 1091 GRANDVAUX
FONDATION POUR LA CONSERVATION DE LA MAISON BUTTIN DE LOËS

Association Mémoire de Lausanne
Municipalité de Bourg en Lavaux
Fondation Buttin de Loës
Centre de la Vallée de Loës
Musée historique

TRAVAUX D'ENTRETIEN, MISE EN CONFORMITE DES INSTALLATIONS, REAMENAGEMENTS

Hans Niederhauser architectes SIA Rue de l'Horloge 6 1095 Lutry hans-niederhauser@bluewin.ch
T 021 791 14 11 F 021 791 15 40

P R O J E T D E B A S E 2 4 . 0 4 . 2 0 1 3
P R O J E T A V E C A S C E N S E U R

MAISON BUTTIN DE LOËS 1091 GRANDVAUX FONDATION POUR LA CONSERVATION DE LA MAISON BUTTIN DE LOËS

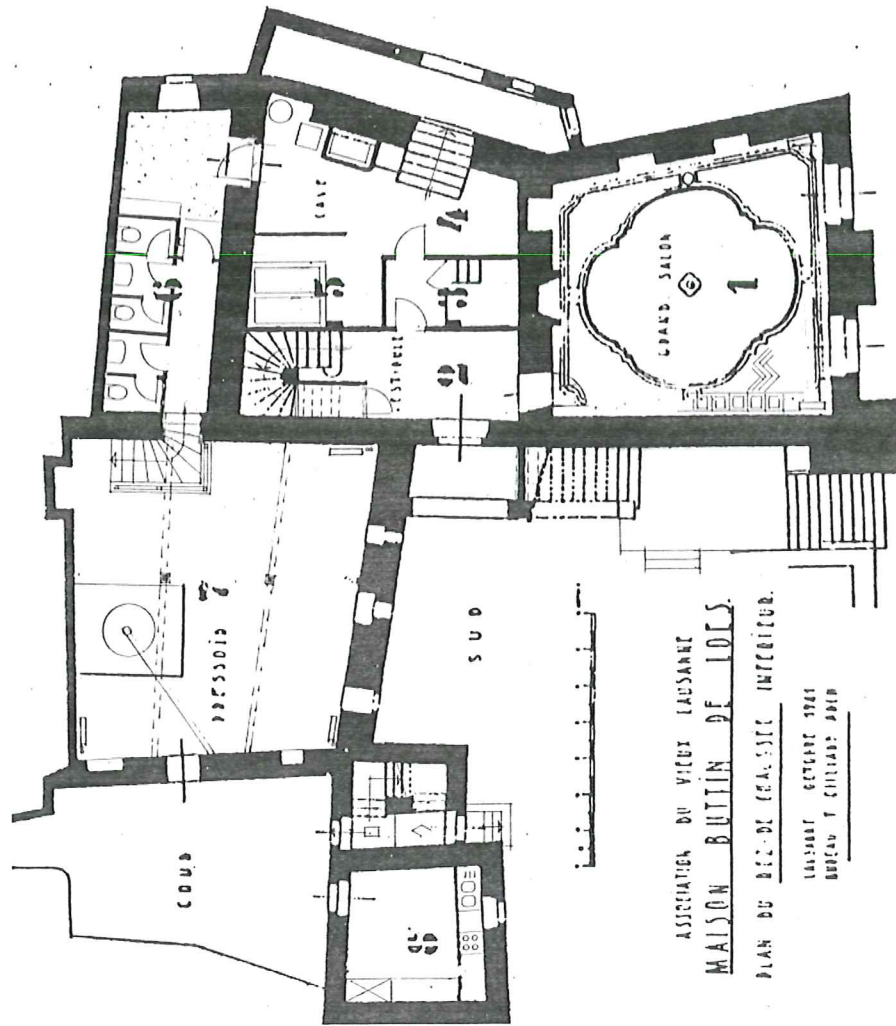
Association Mémoire de Lausanne
Municipalité de Grandvaux
Fondation Buttin de Loëz
Amis de Buttin de Loëz
Musée historique

La maison Buttin-de-Loëz est un ensemble complexe, formé de quatre bâtiments distincts. L'histoire de la propriété n'est pas aisée à retracer et les documents anciens (et plus récents !) sont rares et surtout difficiles à retrouver, comme souvent pour les propriétés privées; notre étude n'est bien sûr pas exhaustive et des recherches plus approfondies, aux archives communales mais aussi concernant les travaux de Gilliard, seraient souhaitables dans l'avenir. Néanmoins, les grandes lignes de l'évolution de la propriété, de son agrandissement progressif mais aussi de ses divisions ont pu être retracées. Elles se sont révélées plus complexes que ne le laissait penser l'étude de M. Reymond. Comme ce dernier l'a affirmé, les bâtiments qui constituaient à l'origine des parcelles différentes sont peu à peu acquis par la famille bernoise Dachseltner pour former une unique propriété, but qui est atteint peu avant le milieu du XVIII^e siècle. Pourtant, il s'avère que dès le milieu du XVIII^e siècle, l'ensemble est de nouveau divisé. Cette division concerne la partie occidentale, qui est alors partagée en deux. Sa partie nord sera rapidement achetée par la Commune puis reconstruite en 1873 pour prendre l'aspect de l'actuelle maison de Commune. Cette division et diminution de l'anciennepropriété des Dachseltner (puis Grafenried) est essentielle pour comprendre la maison Buttin-de-Loëz et la situation particulière de la « salle Renaissance », qui ne présente aucun accès direct ancien à la voie publique mais qui a conservé ses ouvertures avec le bâtiment au nord. L'autre période cruciale dans l'histoire de la propriété est celle de son acquisition par les Buttin-de-Loëz et des travaux qui ont suivis (1917, 1929-31). Ces travaux, exécutés par les architectes Gilliard et Godet, ont modifié d'une manière importante l'aspect de la maison, effaçant quasiment toute trace d'activité rurale et vigneronne (démolition des dépendances, transformation d'un pressoir en salon). De plus, la distribution et la relation entre les différents bâtiments ont été modifiées, donnant un aspect unifié à la propriété qui n'avait jamais existé. Les travaux et aménagements de ces deux chantiers, qu'on pourrait aujourd'hui considérer comme parfois peu respectueux de l'état d'origine, font néanmoins partie de l'histoire du bâtiment et ne sont pas dénués d'intérêt (aménagement du grand salon, de la salle à manger, du vestibule...). Dans ce sens, ils doivent à notre avis être considérés avec attention dans un projet de restauration ou de réaménagement. Enfin, la maison Buttin-de-Loëz conserve des éléments anciens, tels que les décors peints de la « salle Renaissance » qui sont remarquables malgré leur importante restauration. Le décor peint mériterait assurément d'être analysé plus en détail et d'être étudié en relation avec la production régionale de la même époque, notamment celle d'Humbert Mareschet.



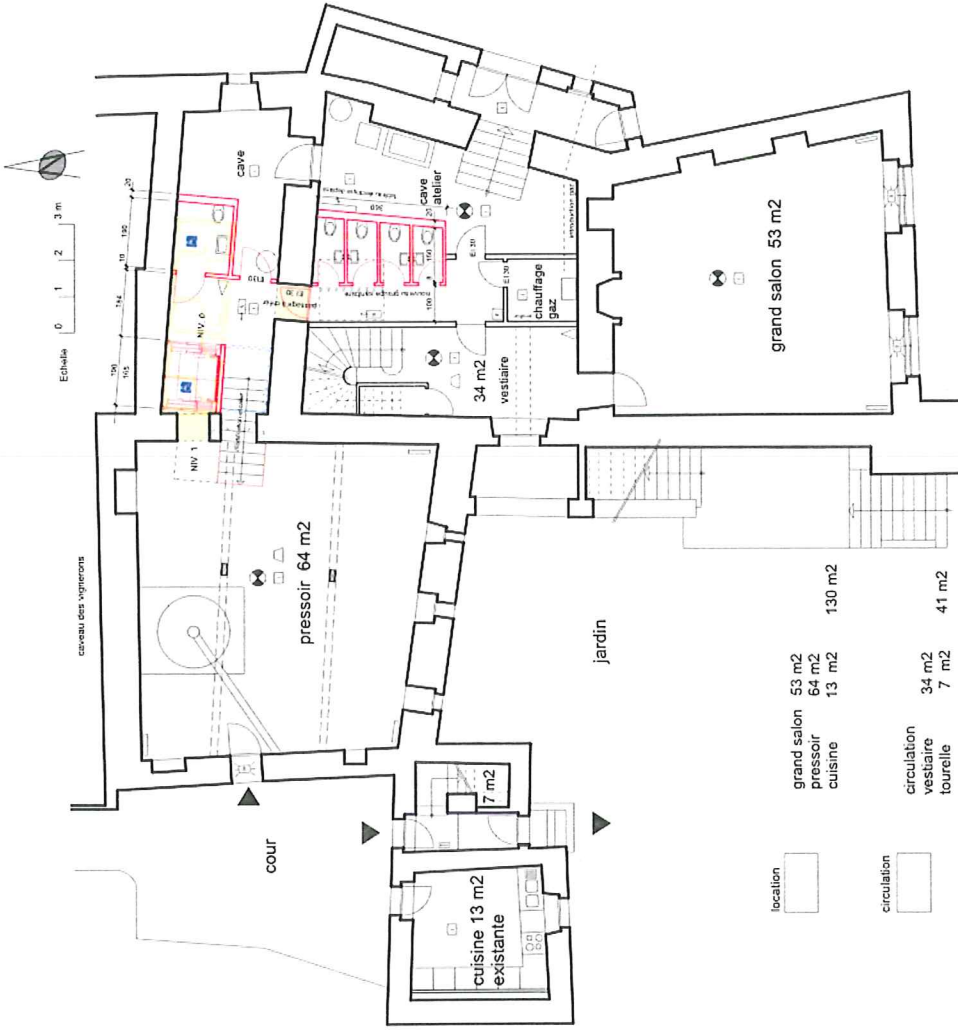
MAISON BUTTIN DE LOËS 1091 GRANDVAUX
FONDATION POUR LA CONSERVATION DE LA MAISON BUTTIN DE LOËS

Association Mémoire de Lausanne
 Commune de Bourg en Lavaux
 Fondation Buttin de Loës
 Amis de Buttin de Loës
 Musée historique



ASSOCIATION DU VIEUX LAUSANNE
MAISON BUTTIN DE LOËS
 PLAN DU BIL-DU-RELAIS INTERIEUR.
 LAUSANNE OCTOBRE 1941
 BUREAU T. CHIFFRAUD-BOUD

REZ-INTERIEURE



| | | |
|-------------|--------------------|-------------------|
| location | grand salon | 53 m ² |
| | pressoir | 64 m ² |
| | cuisine | 13 m ² |
| | 130 m ² | |
| circulation | circulation | 34 m ² |
| | vestiaire | 7 m ² |
| | tourelle | 41 m ² |

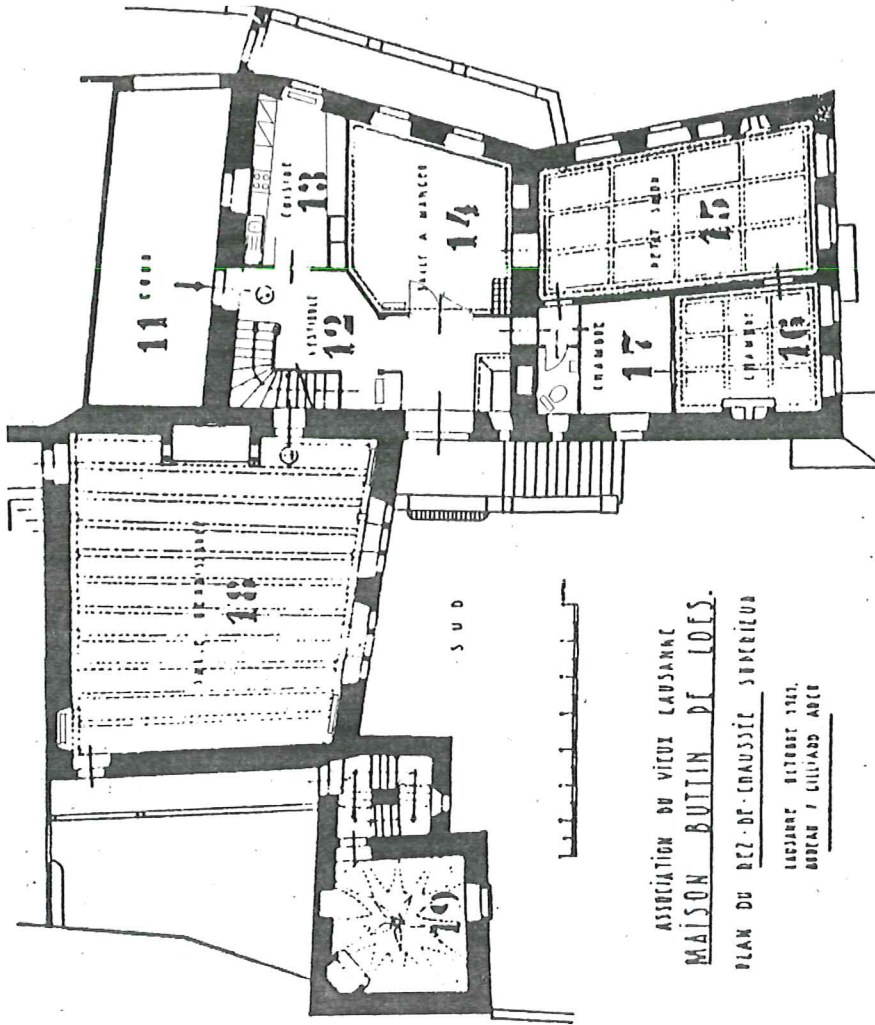
ETAT DES LIEUX

PROJET 2013

- évacuation des citernes, installation d'une chaudière à gaz, révision de la distribution de chaleur,
- production de la chaleur pour les bâtiments Sentier des Vinches 1 et 3
- installation d'un ascenseur avec accès au pressoir et au groupe sanitaire, réorganisation du
- groupe sanitaire avec toilette pour personnes handicapées
- mise en conformité des installations électriques, détection incendie, éclairage de secours
- réhabilitation des menuiseries, restauration des revêtements de sol et des plafonds

MAISON BUTTIN DE LOËS 1091 GRANDVAUX
FONDATION POUR LA CONSERVATION DE LA MAISON BUTTIN DE LOËS

Association Mémoire de Lausanne
 Commune de Bourg en Lavaux
 Fondation Buttin de Loës
 Musée historique



ASSOCIATION DU VIEUX LAUSANNE
MAISON BUTTIN DE LOËS.
 PLAN DU REZ-DE-CHAUSSEE SUPERIEUR
 LACJURNE BUISSON 1901.
 GODEAU / LILLIARD ARCH

REZ-SUPERIEURE



| | | |
|-------------|-------------------------|-------|
| location | salle renaissance 66 m² | 91 m² |
| | tourelle (1) 13 m² | 12 m² |
| | cuisine 12 m² | 76 m² |
| musée | salle à manger 22 m² | |
| | salon 32 m² | |
| | bibliothèque 8 m² | |
| | boudoir 14 m² | |
| circulation | circulations 27 m² | |
| | cour d'entree 30 m² | |
| | vestiaire 7 m² | |
| | galerie 7 m² | |
| | tourelle (1) 6 m² | 70 m² |

PROJET 2013

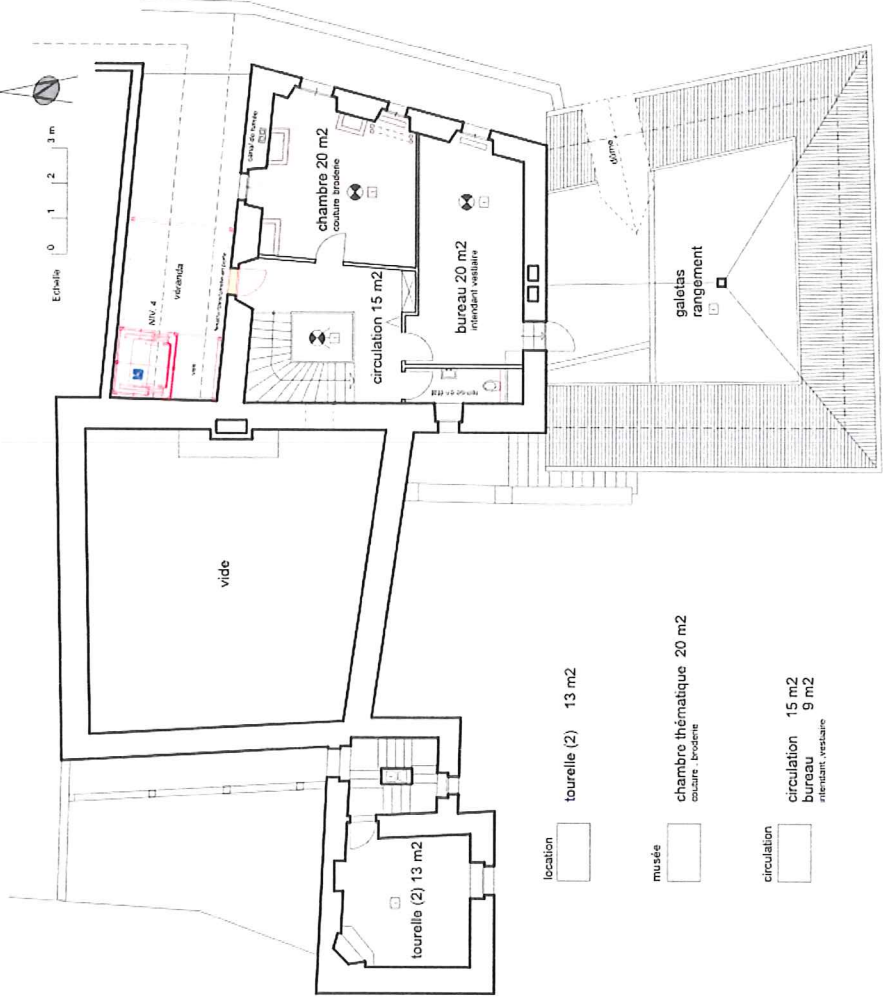
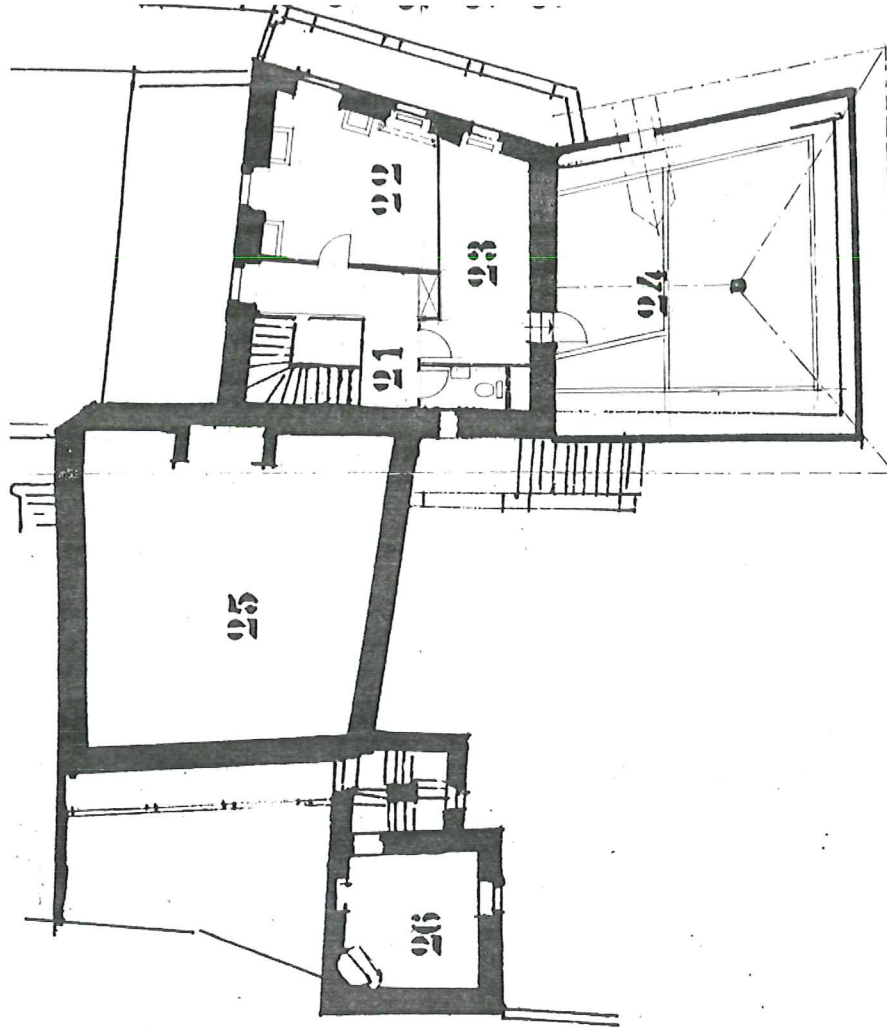
- consolidation du décor peint de la salle renaissance, mesures conservatoires
- Installation d'un ascenseur avec accès à l'étage et à la salle renaissance, construction d'une véranda
- révision du réseau de chauffage et sanitaire
- réaménagement de la cuisine pour service traiteurs
- mise en conformité des installations électriques, détection incendie, éclairage de secours
- réhabilitation des menuiseries, restauration des revêtements de sol et des plafonds

ETAT DES LIEUX

MAISON BUTTIN DE LOËS 1091 GRANDVAUX
FONDATION POUR LA CONSERVATION DE LA MAISON BUTTIN DE LOËS

Association Mémoire de Lavaux
 Commune de Bourg en Lavaux
 Fondation Buttin de Loës
 Amis de Buttin de Loës
 Musée historique

PREMIER ETAGE



- location tourelle (2) 13 m2
- musée chambre thématique 20 m2
cuisine broderie
- circulation circulation 15 m2
bureau 9 m2
intendant vestiaire

ETAT DES LIEUX

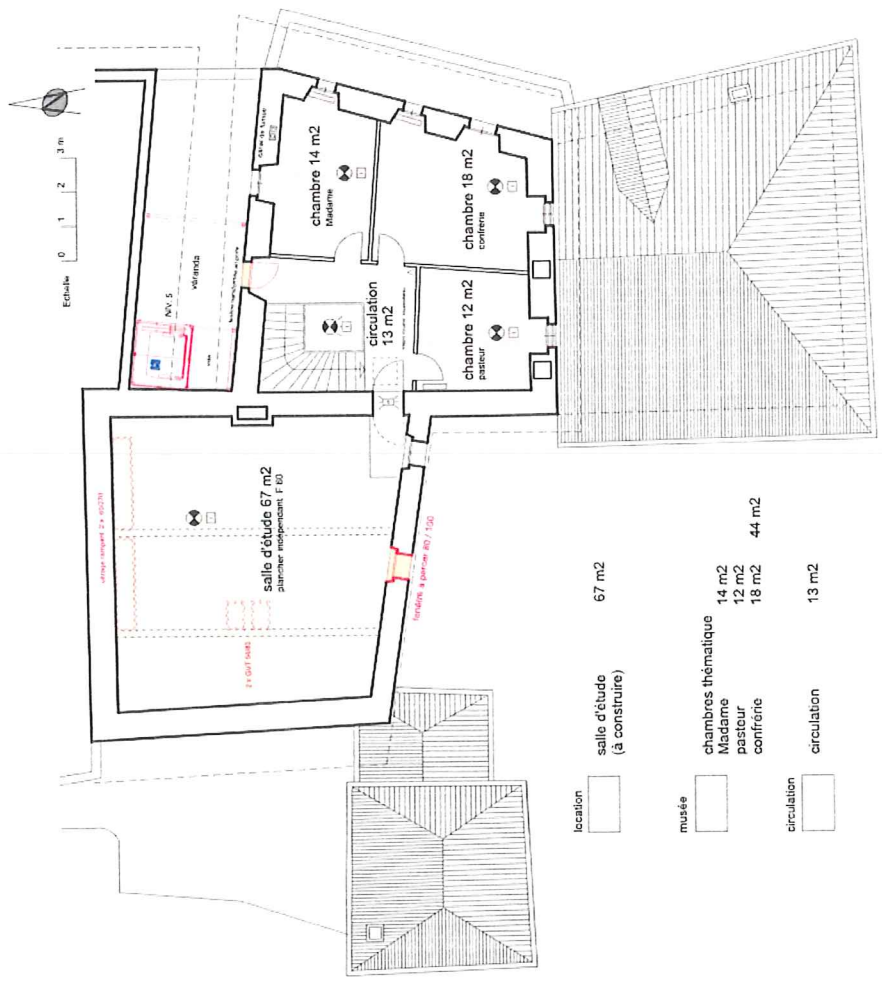
PROJET 2013

- Installation d'un ascenseur avec accès à l'étage, construction d'une véranda
- révision du réseau de chauffage et sanitaire
- mise en conformité des installations électriques, détection incendie, éclairage de secours
- réhabilitation des menuiseries, restauration des revêtements de sol et des plafonds

MAISON BUTTIN DE LOËS 1091 GRANDVAUX
FONDATION POUR LA CONSERVATION DE LA MAISON BUTTIN DE LOËS

Association Mémoire de Lausanne
 Commune de Bourg en Lavaux
 Fondation Buttin de Loës
 Amis de Buttin de Loës
 Musée historique

DEUXIEME ETAGE



| | |
|------------------------------|-------|
| location | 67 m2 |
| salle d'étude (à construire) | |
| musée | |
| chambres thématique | 14 m2 |
| Madame | 12 m2 |
| pastour | 18 m2 |
| conférence | 44 m2 |
| circulation | 13 m2 |

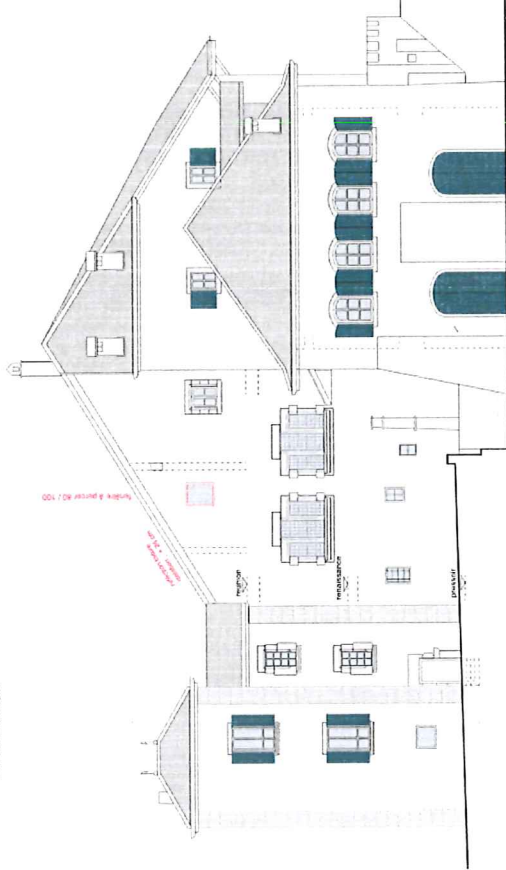
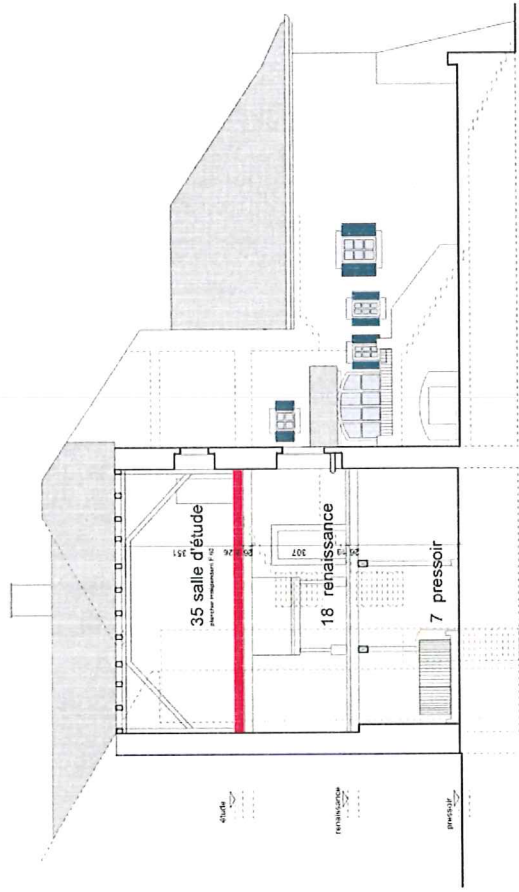
ETAT DES LIEUX

- PROJET 2013**
- Installation d'un ascenseur avec accès à l'étage, construction d'une véranda
 - Aménagement d'une salle d'étude
 - Construction d'un plancher permettant la consolidation du plafond de la salle Renaissance
 - Réfection et isolation de la toiture, création de fenêtres en toiture et en façade
 - révision du réseau de chauffage et sanitaire
 - mise en conformité des installations électriques, détection incendie, éclairage de secours
 - réhabilitation des menuiseries, restauration des revêtements de sol et des plafonds

MAISON BUTTIN DE LOËS 1091 GRANDVAUX
FONDATION POUR LA CONSERVATION DE LA MAISON BUTTIN DE LOËS
 Association Mémoire de Lausanne
 Commune de Bourg en Lavaux
 Fondation Buttin de Loës
 Amis de Buttin de Loës
 Musée historique

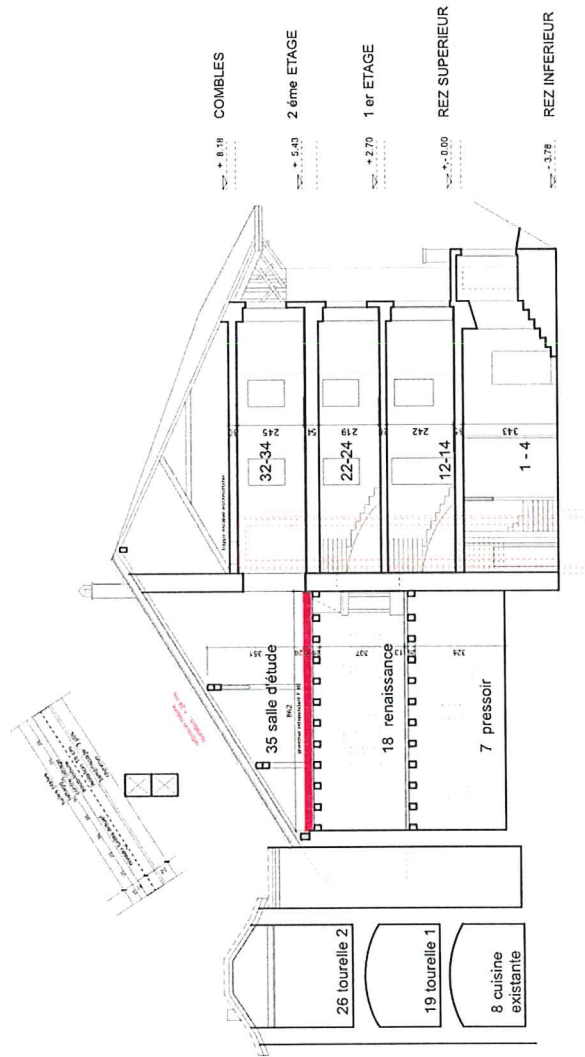
COUPES, FAÇADES

PROJET 2013



façade sud

façade ouest



coupe A-A

façade est

